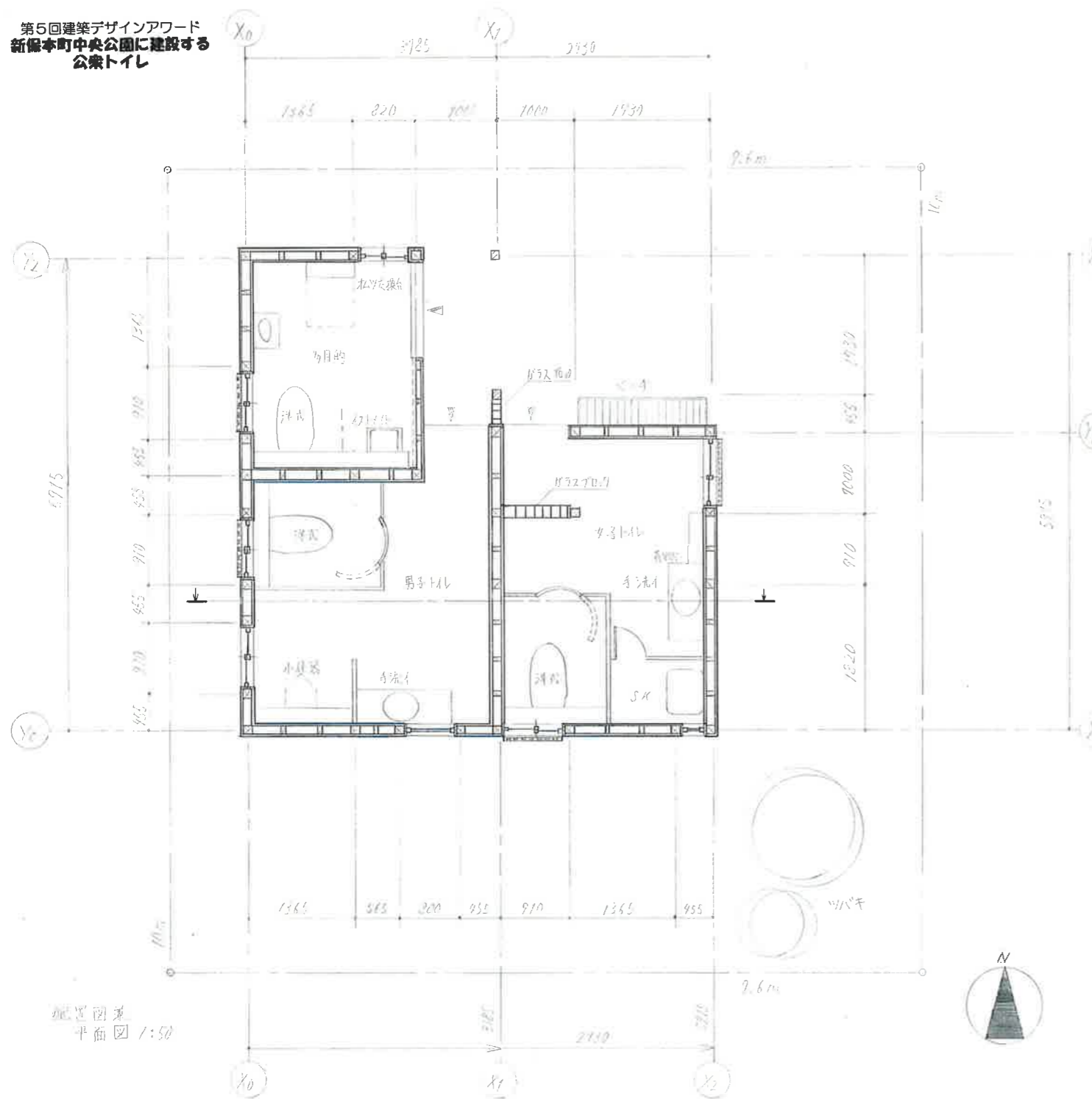


第5回建築デザインアワード
新保本町中央公園に建設する
公衆トイレ



配置図兼
平面図 1:50



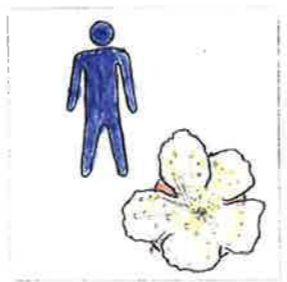
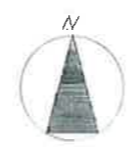
コンセプト

このトイレは、コンパクトにまとめるというコンセプトで、考えた。トイレの半分は暗くおぼろげに照らすことで、安心感と清潔感を演出する。また、手洗いを広くとることで、男女の服装の差をカバーし、利用者の利便性を高めることで、人が入ったがっかりするようなことはない。

また、男子トイレ内の手洗い・換気扇には換気扇を設置し、ゴミ箱を保持状態（トイレを稼働させる）とする。

面積表

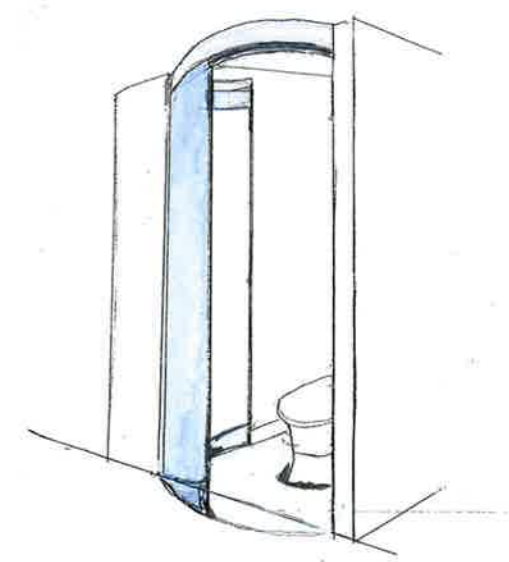
敷地面積	10m X 9.6m	96㎡
建築面積	(5.915 X 5.915) - (1.73 X 2.73)	30.27㎡
延べ床面積	(5.915 X 5.915) - (1.73 X 2.73)	30.9㎡
建ぺい率	30.27 ÷ 96 × 100	32%
容積率	30.27 ÷ 96 × 100	32%



男子トイレサイン (藍色の花、雄の花)



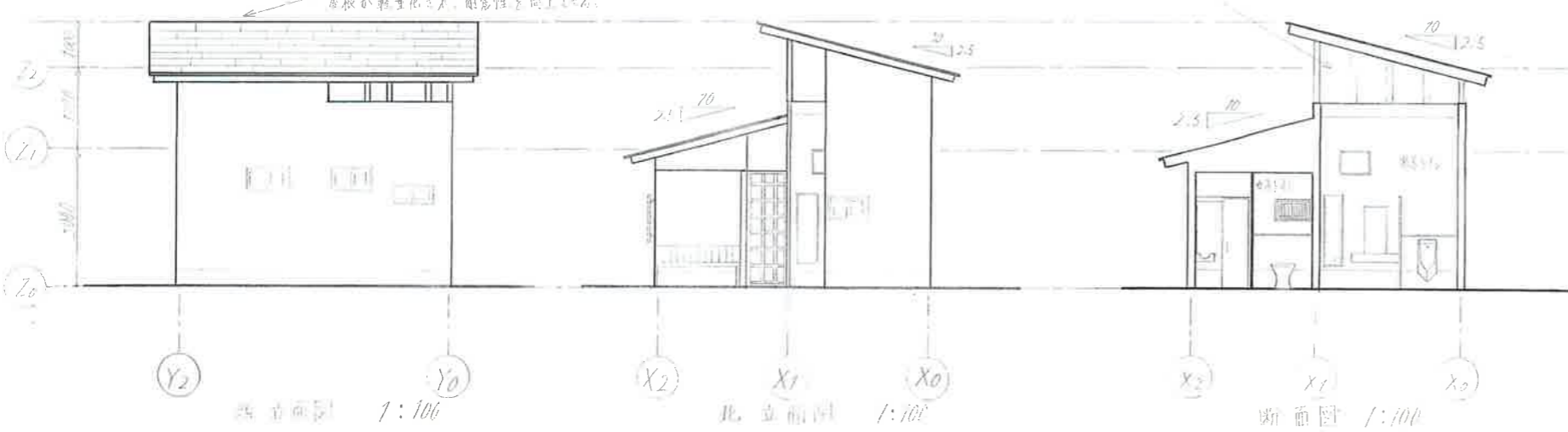
女子トイレサイン (紅色の花、雌の花)



男子トイレの構造断面図 (右側は男子トイレ、左側は女子トイレ)

屋根材をガルバリウム鋼板にすることで
屋根が軽量化され、耐震性を向上させる。

天井の照明を間接照明とし、
眩しさを減らす。



西立面図 1:100

北立面図 1:100

断面図 1:100



多目的トイレ