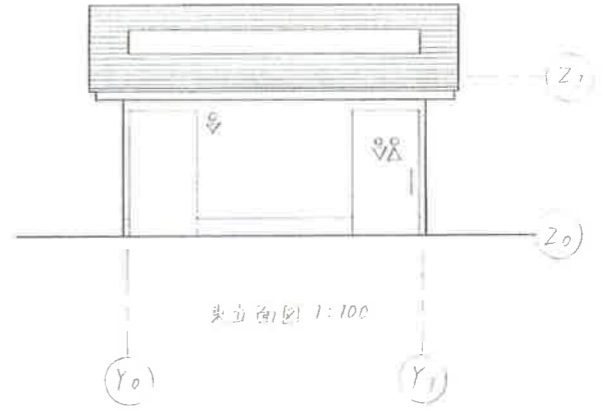
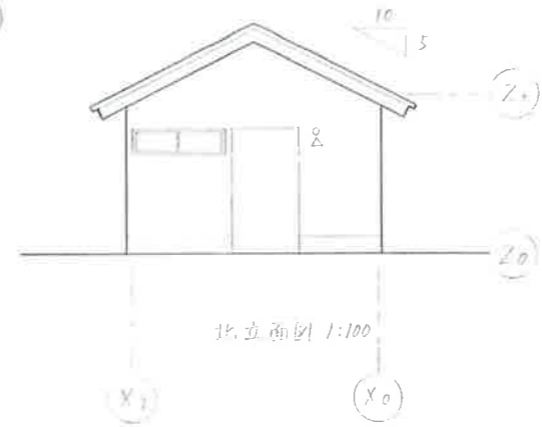
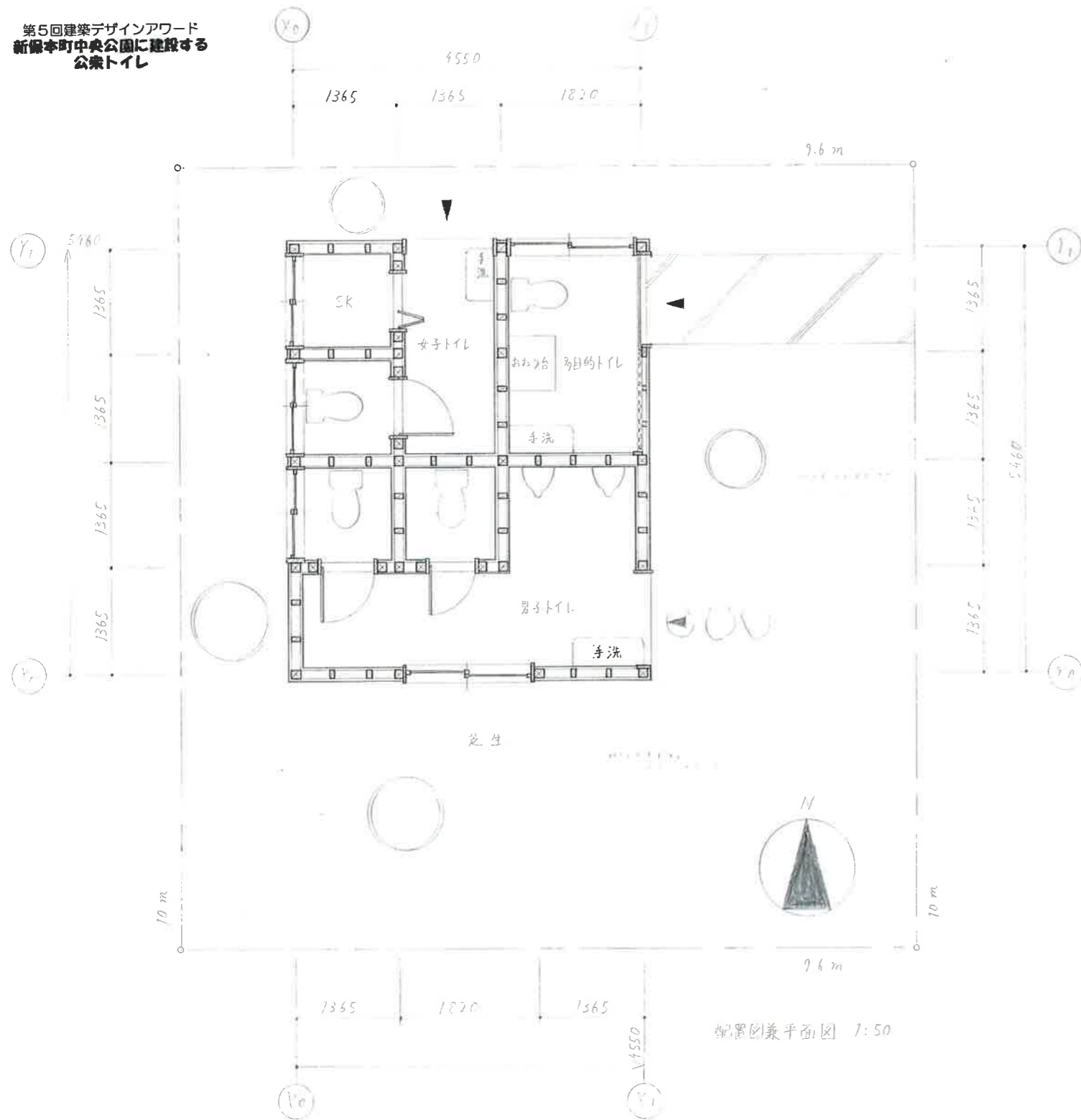


第5回建築デザインアワード  
新保町中央公園に建設する  
公衆トイレ



コンセプト

私はトイレが臭いなく、明るく清潔な場所を作りました。  
まず、私は公衆トイレはどのような場所かを考えました。  
そして、暗くて汚いということを理想しました。  
そこで、明るく清潔感のあるトイレにしようと考えました。  
公衆トイレは清潔で臭いが少ないことで愛されるので、  
それを外に出すための窓を多めにしました。  
屋根にはスタンドグラスの天窗をもうけ、たくさん光を取り入れたいだけでなく、  
トイレの臭いと周りの光で照らされるようにしました。

面積表

敷地面積	9.6 m × 10 m	96 m <sup>2</sup>
建築面積	5.46 m × 4.55 m	24.84 m <sup>2</sup>
延べ床面積	5.46 m × 4.55 m	24.84 m <sup>2</sup>
建ぺい率	(5.46 m × 4.55 m) ÷ (9.6 m × 10 m)	25.8%
容積率	(5.46 m × 4.55 m) ÷ (9.6 m × 10 m)	25.8%

