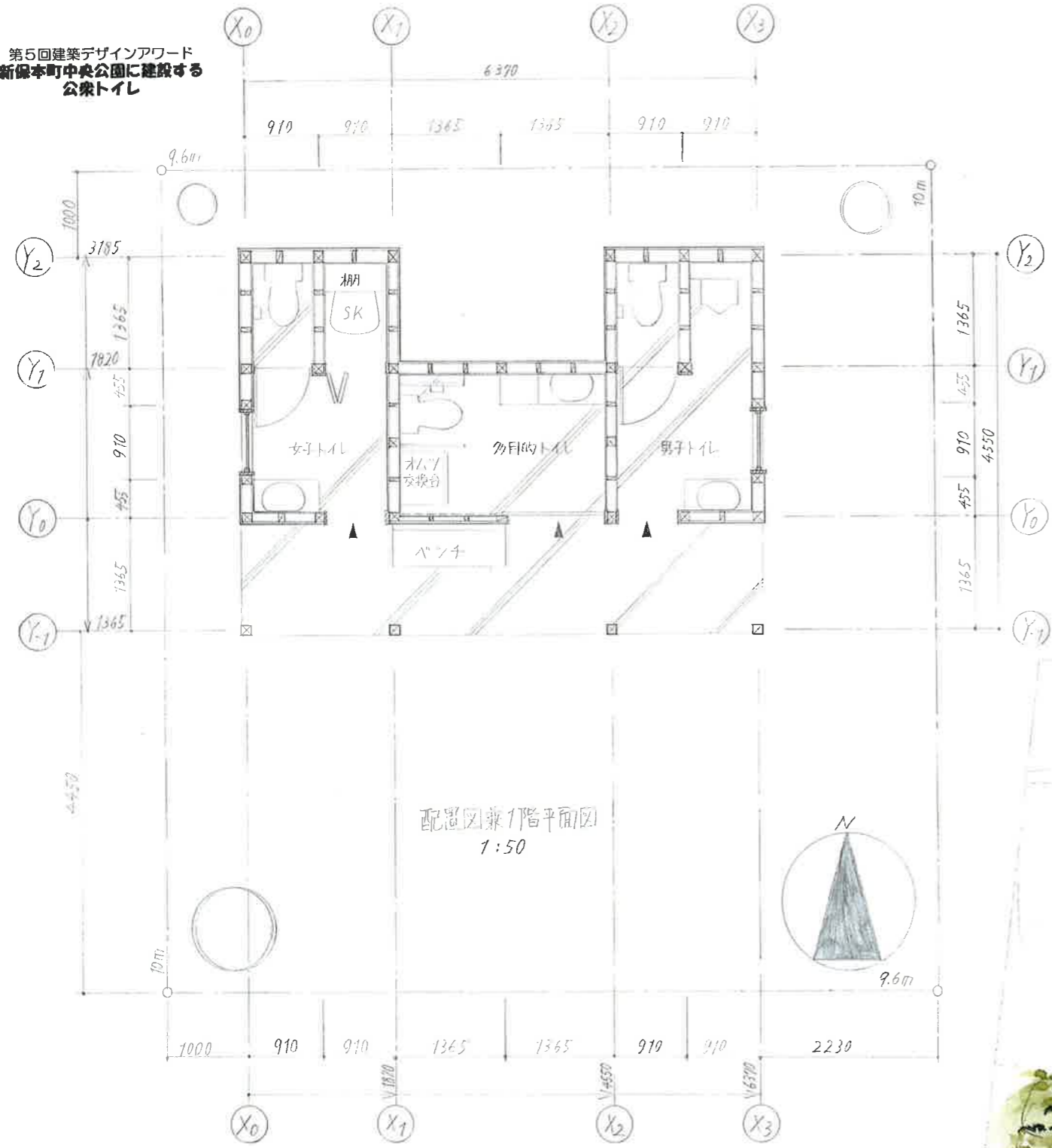
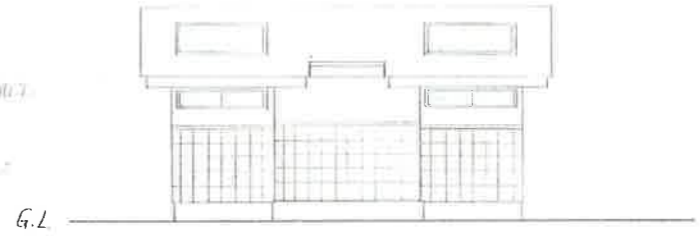


第5回建築デザインアワード
新保本町中央公園に建設する
公衆トイレ



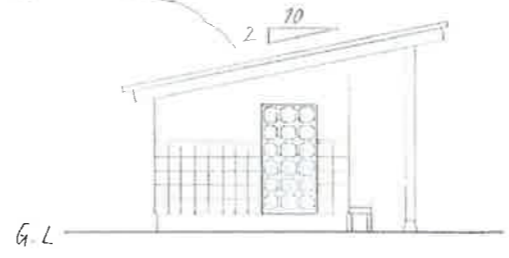
・天窗
より光の採光

中庭... 自然採光
効果
- 外壁タイル
- 天井のタイル

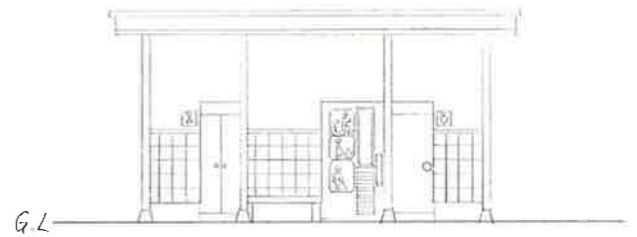


北立面図 1:100

・ガラスブロック
目隠し効果
採光



西立面図 1:100



南立面図 1:100
ベンチ: 雨の日の休憩スペース

配置図兼1階平面図
1:50

コンセプト

小さな子どもから高齢者までの
幅広い年齢層が利用しやすいことを
イメージして設計しました。
男子トイレ、女子トイレには、それぞれ
天窗があり、空間を明るくする効果
があります。外壁を明るい青系の
タイル張りしました。これで清潔
なトイレの印象となり利用者が以前
より増えるでしょう。

面積表

敷地面積	9.6 × 10	96 m ²
建築面積	$(0.91 \times 5) \times (0.91 \times 7) = 28.98$ $28.98 - (0.91 \times 1.5) \times (0.91 \times 3)$	25.26 m ²
延床面積	$(0.91 \times 5) \times (0.91 \times 7) = 28.98$ $28.98 - (0.91 \times 1.5) \times (0.91 \times 3)$	25.26 m ²
建ぺい率	$25.26 \div 96$	26.3%
容積率	$25.26 \div 36$	26.3%

