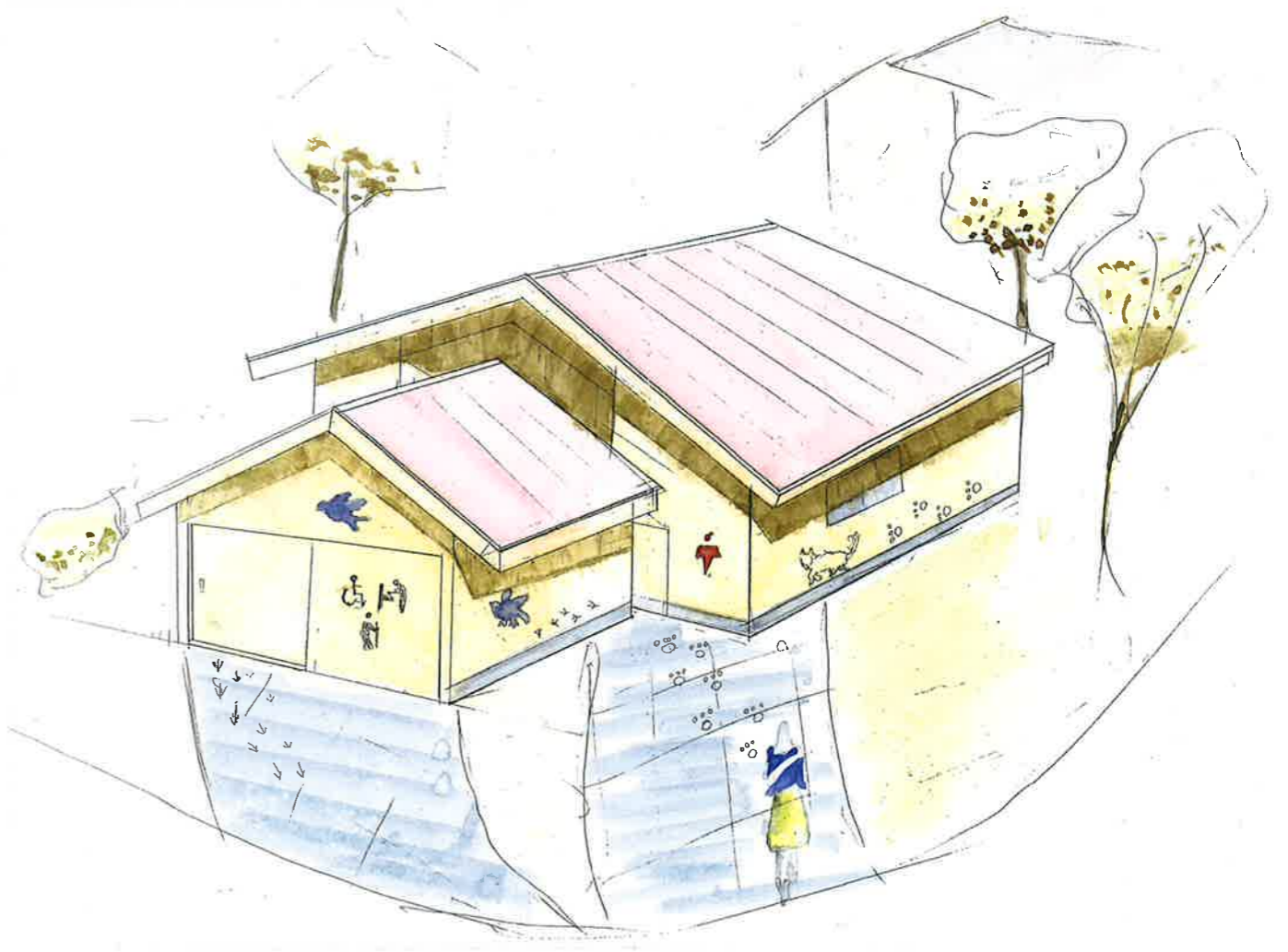
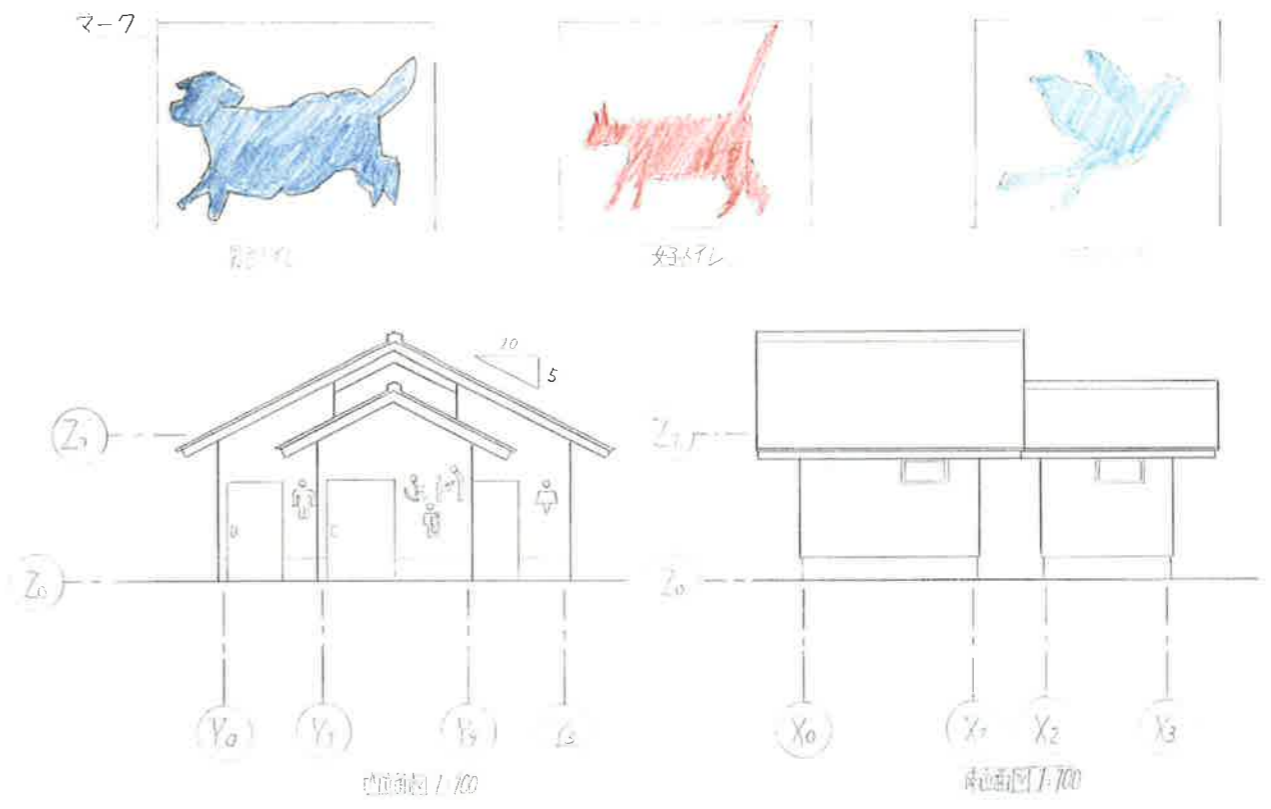
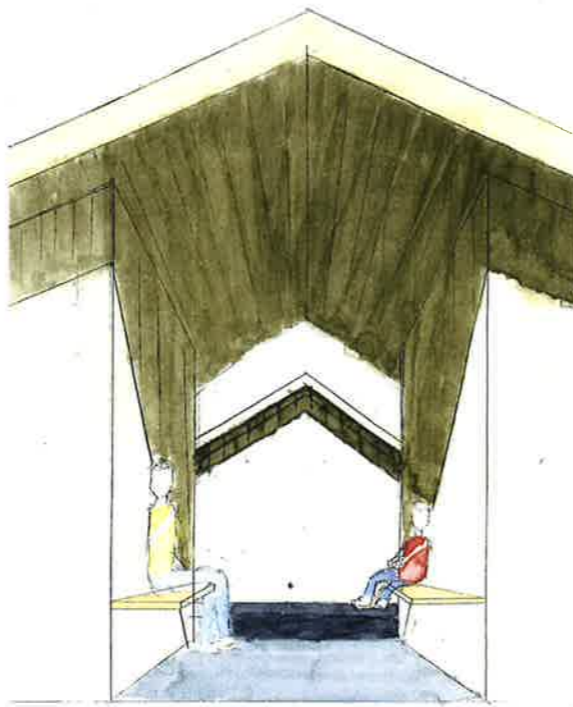


面積表

| | | |
|-------|--|----------------------|
| 敷地面積 | 2.6 × 10 | 96 m ² |
| 建築面積 | 6,370 × 3,182 = 20,288 20,288 × 2,275 = 2,731 | 26.49 m ² |
| 延べ床面積 | 6,370 × 3,182 = 20,288 20,288 × 2,275 = 2,731 | 26.49 m ² |
| 建ぺい率 | 26.49 ÷ 96 | 27.6% |
| 容積率 | 26.49 ÷ 96 | 27.6% |

7-27
 この建築デザインアワードで、公衆トイレの設計を
 行った。このトイレを男性トイレ、女性トイレ、多目的
 トイレ、そして、多目的トイレとすることで、従来の
 多目的トイレよりも、多目的トイレの機能を
 広げることができると考えた。また、多目的
 トイレの機能を広げることができると考えた。
 この建築デザインアワードで、公衆トイレの設計を
 行った。このトイレを男性トイレ、女性トイレ、多目的
 トイレ、そして、多目的トイレとすることで、従来の
 多目的トイレよりも、多目的トイレの機能を
 広げることができると考えた。また、多目的
 トイレの機能を広げることができると考えた。



この建築デザインアワードで、公衆トイレの設計を
 行った。このトイレを男性トイレ、女性トイレ、多目的
 トイレ、そして、多目的トイレとすることで、従来の
 多目的トイレよりも、多目的トイレの機能を
 広げることができると考えた。また、多目的
 トイレの機能を広げることができると考えた。