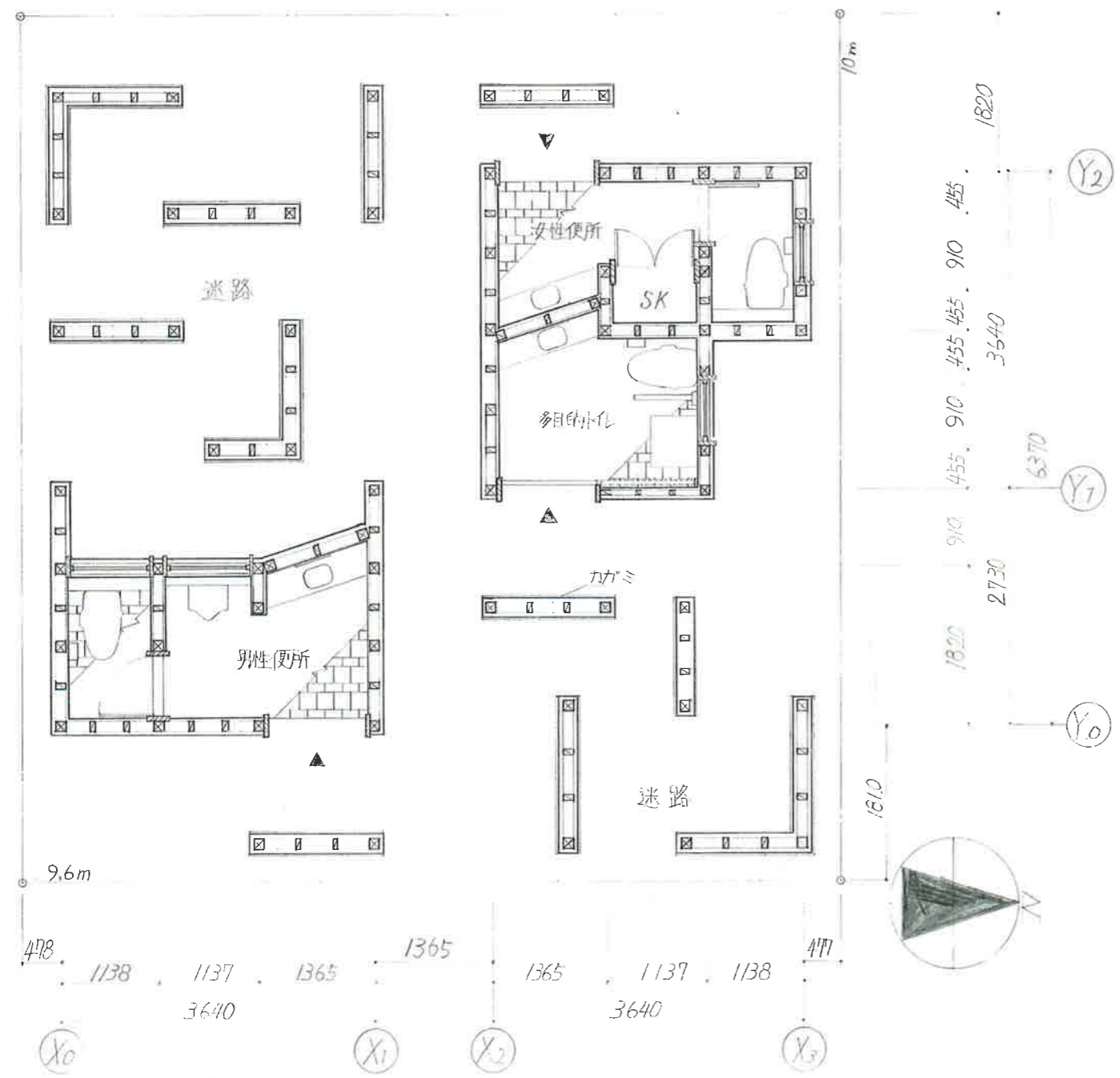


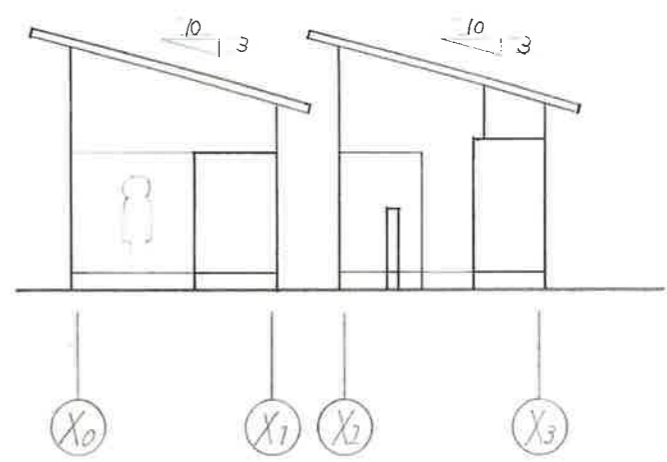
第5回建築デザインアワード
新保本町中央公園に建設する
公衆トイレ



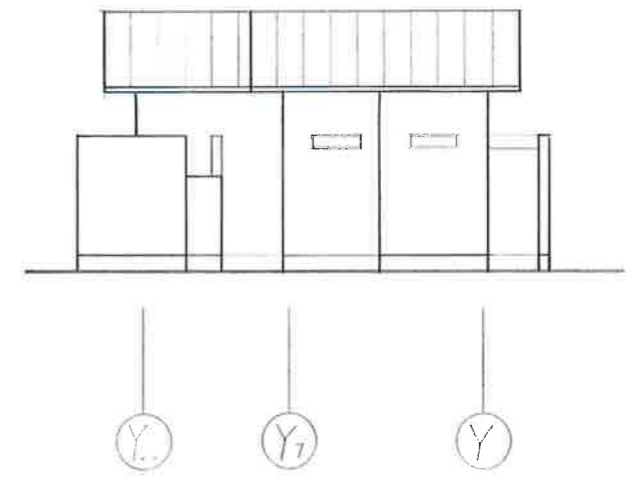
配置図兼平面図 1/50

面積表

敷地面積	9.6×10	96㎡
建築面積	$(3.64 \times 2.73) + (3.64 \times 3.64)$	23.187㎡
延べ面積	$(3.64 \times 2.73) + (3.64 \times 3.64)$	23.187㎡
容積率	$23.187 \div 96 \times 100$	24.153%
建ぺい率	$23.187 \div 96 \times 100$	24.153%



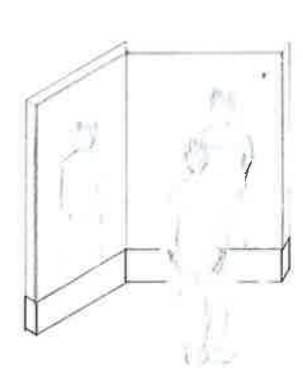
東立面図 1/100



北立面図 1/100

コンセプト文

このトイレは鏡を使った壁を迷路の扉に設置し、
しかも遊具のウォールとして使う事ができます。
鏡の壁は1.5m~2.75mにする事でより迷路らしく
しています。
手洗いは斜めにする事で外を通る人の目を気に
せずメイクおこなう事が出来ます。



カガミ
この鏡は1.5m~2.75m
の高さに設置し、
遊具のウォールとして
使う事が出来ます。
迷路らしく見えます。

