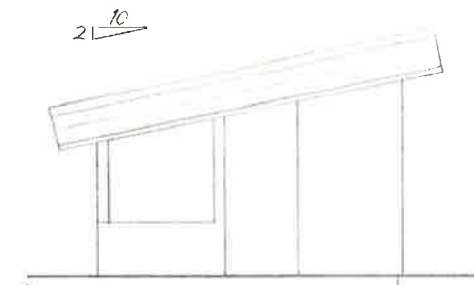
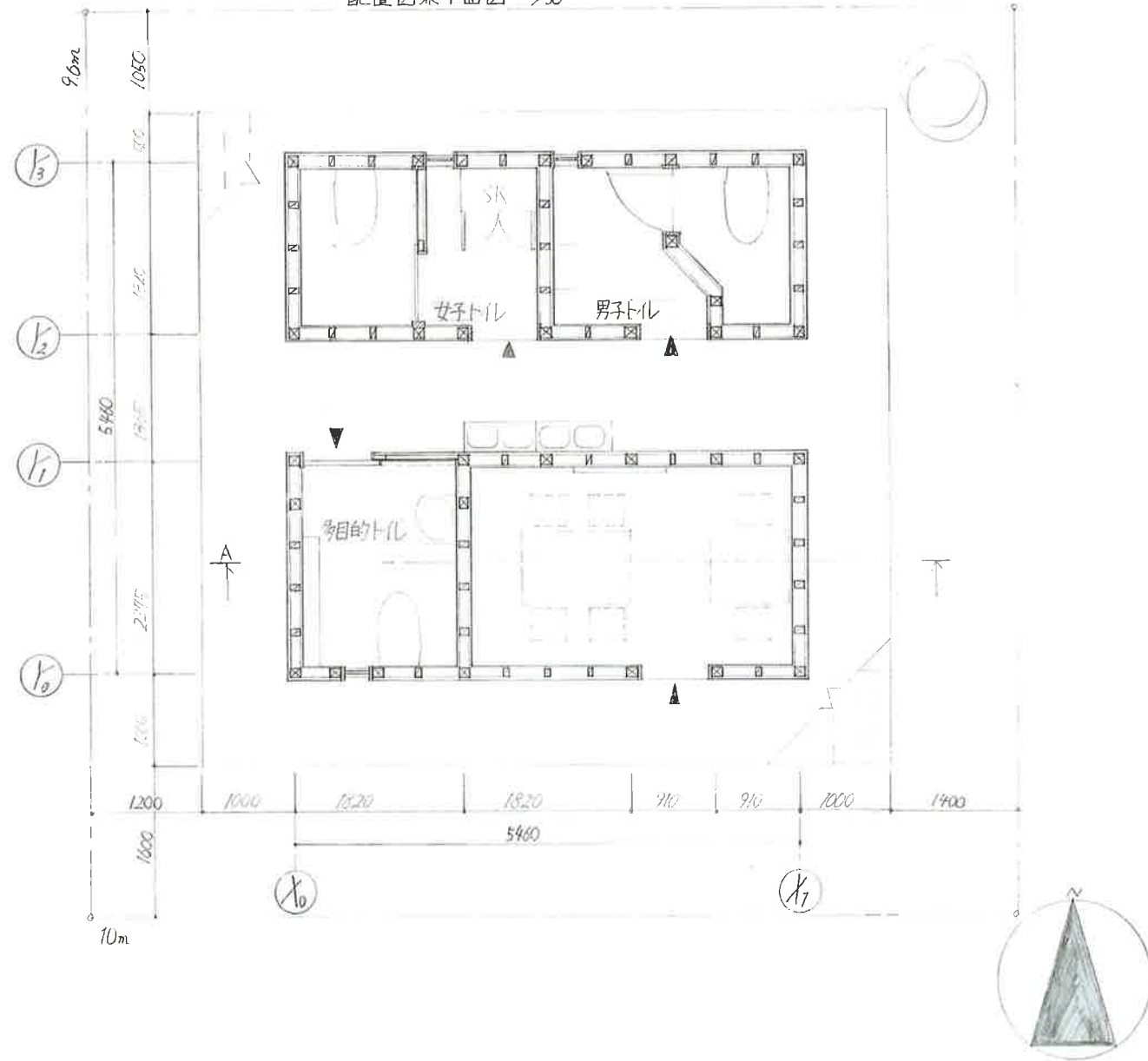


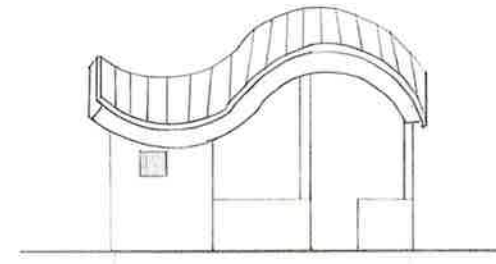
第5回建築デザインアワード
新保本町中央公園に建設する
公衆トイレ

配置図兼平面図 1/50

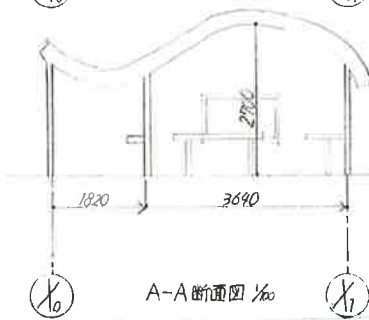


東立面図 1/100

マーク



南立面図 1/100



A-A断面図 1/100

面積表

敷地面積	9.6x10	96m ²
建築面積	(0.91x6)x(0.91x6)	29.81m ²
建ぺい率	$\frac{(0.91 \times 6) \times (0.91 \times 6)}{96 \times 100}$	31.05%
床面積	(0.91x6)x(0.91x6)	29.81m ²
容積率	$\frac{(0.91 \times 6) \times (0.91 \times 6)}{96 \times 100}$	31.05%

コンセプト

公衆トイレには、臭い、汚いイメージが使用したくないというイメージがあります。しかし私は逆に長居し、休憩することを目的としたトイレを設計しました。白山の山並、日本海の波をイメージした屋根を設け、周りの雰囲気からはずれるようにしました。波状にするこにより、マイクわらわら空間をブリエした。

