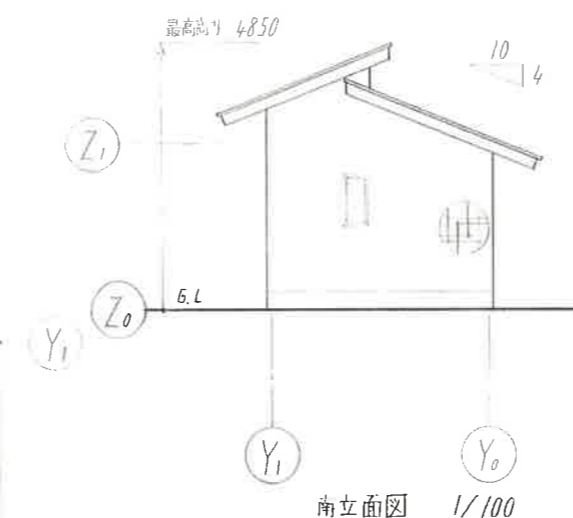
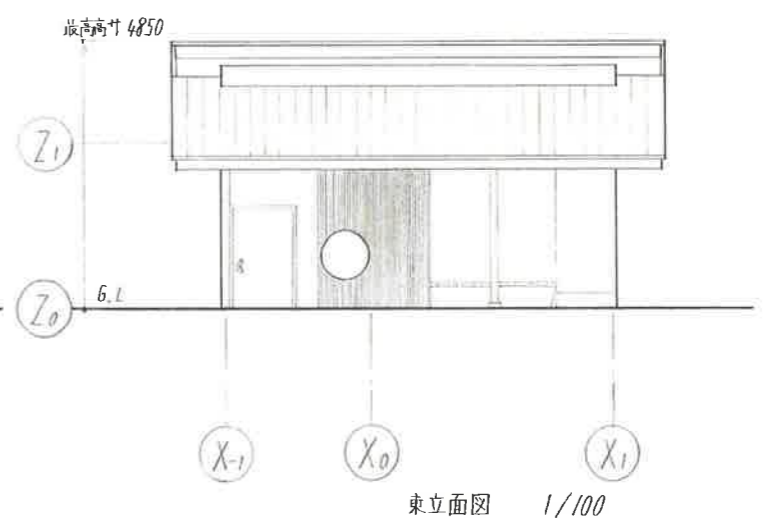


家族の絵にすることで誰が使えるようにと意味を込めた。
虫採りをする男の子、飛んでいるちゅうを追いかけている女の子とし、子供達が見てわかるようにした。



南立面図 1/100



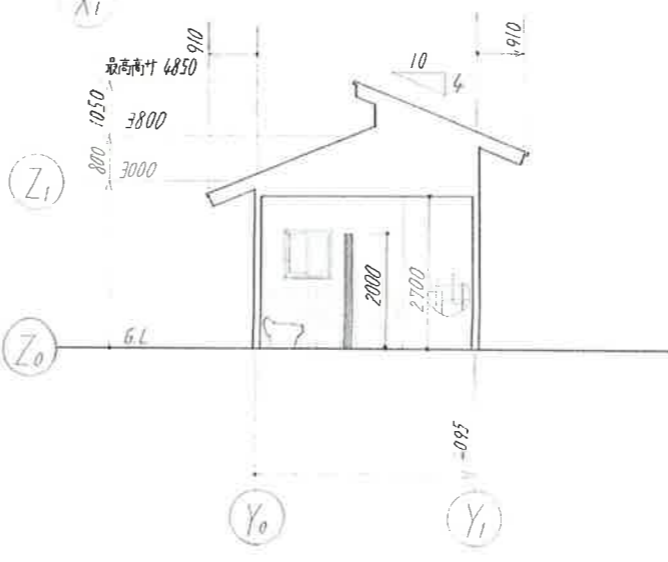
東立面図 1/100

コンセプト

地域の方々に今以上に使っていただけるように「あたたかさ」と「身近に感じる」という部分を考え設計しました。
①「あたたかさ」… 外観・内観の仕上げとデザインで工夫。
②「身近に感じる」… 仕上げ・デザインの他に、トイレ以外の外構・標識で工夫。
小さな子供でも楽しめるようなトランポリン、トイレに誘導する足あと、顔を出すことのできる低めの丸窓を設けた。

面積表

敷地面積	9.6 × 10	96 m ²
建築面積	4.095 × 7.280	29.81 m ²
延べ床面積	4.095 × 7.280	29.81 m ²
建ぺい率	29.812 ÷ 96	31.05%
容積率	29.812 ÷ 96	31.05%



断面図 1/100

