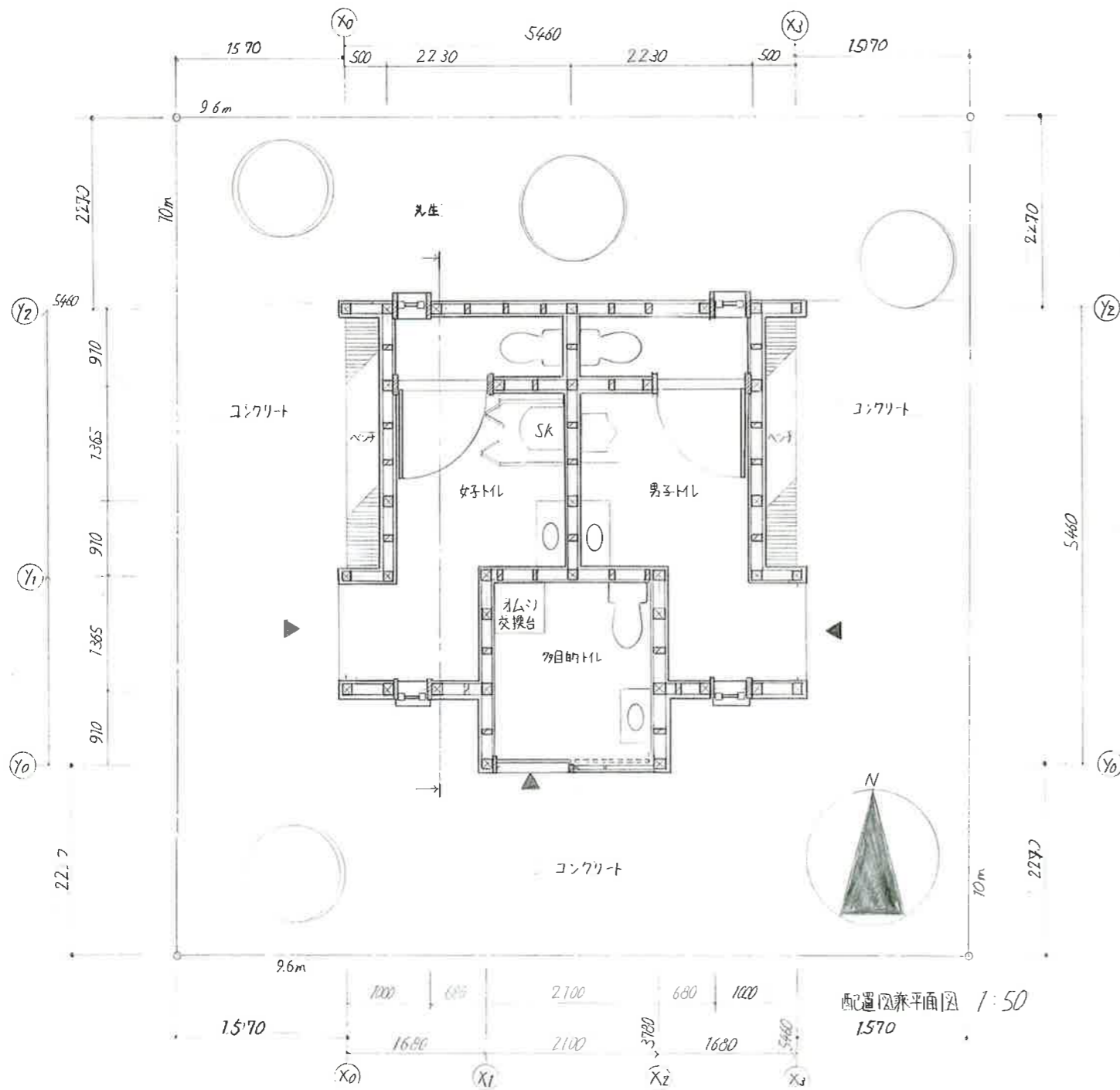
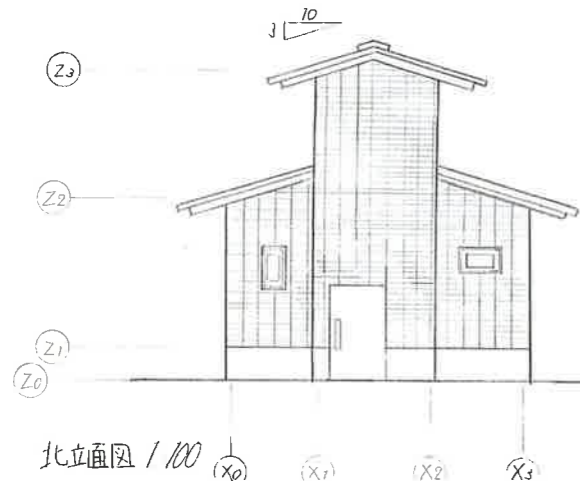


第5回建築デザインアワード
新保本町中央公園に建設する
公衆トイレ



西記透視平面図 1:50
1570



北立面図 1:100



西立面図 1:100

コンセプト

アトリチなトイレと設計しました。
外観をシンボルにし、男女の入り口の
ここに差異をつけるなど、新保本町の
シンボルになるようなトイレです。
長く人々の心に残るような、
公園の中のシンボルになればと思います。

マ-7



女子トイレ



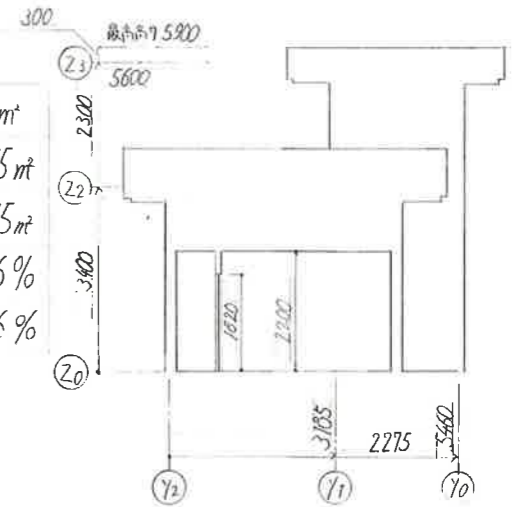
男子トイレ



多目的トイレ

面積表

敷地面積	10 × 9.6	96 m ²
建築面積	(5460 × 5460) - (910 × 1680 × 2)	26.75 m ²
延べ面積	(5460 × 5460) - (910 × 1680 × 2)	26.75 m ²
容積率	26.75 ÷ 96 × 100	27.86%
建ぺい率	26.75 ÷ 96 × 100	27.86%



断面図 1:100

模型写真

