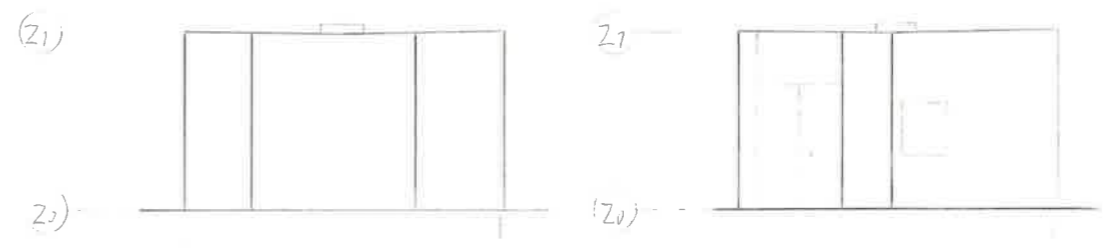
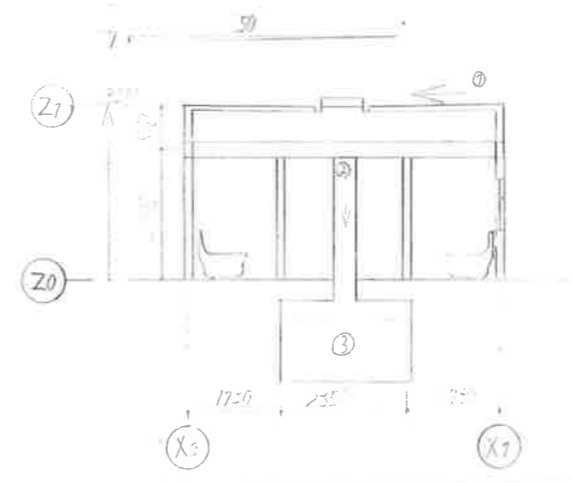


配置図兼平面図 3/1



南立面図 1/100

東立面図 1/100



① 雨水が内側に勾配が流れた屋根を流れる。
② ①の水が真ん中の柱を通る。
③ ②を通った水が地下のタンクに溜まる。

コンセプト
屋根の勾配を中央に向けて流す事により
地下に雨水を溜めておきトイレを流す
時に利用する事ができます。
バンクーバーのような外観が子ども達から
人気があると考えています。

面積表	
敷地面積 10 X 9.0	90 m ²
建築面積 3 X 3 X 3 1/4	8.20 m ²
延べ面積 3 X 3 X 3 1/4	28.26 m ²
坪数 28.26 ÷ 96	2.94 坪
容積率 28.26 ÷ 96	2.94

