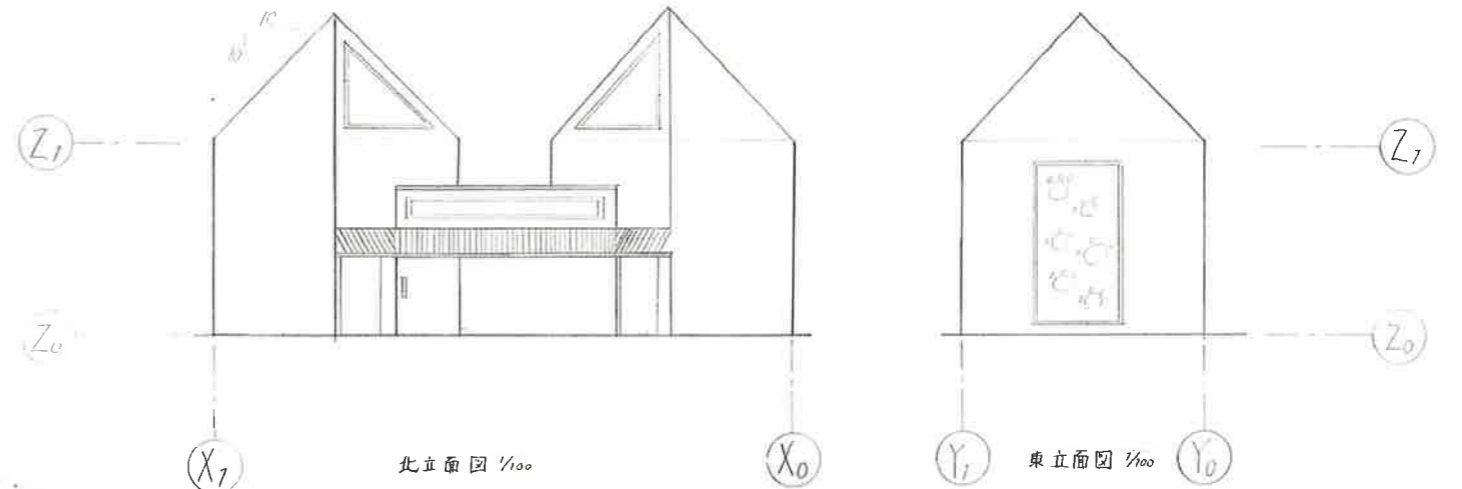


マーク



コンセプト

私が設計した公衆トイレは、子供
が使いやすいので、音響、装飾、
家とは違った形で外見で、公園に
馴染みを持ってもらえるようなもの
にしました。
構造は三角形と台形を組み
合わせた、鋭角の部分をもっと活用し
て、トイレの置き場所を確保しました。

面積表

敷地面積	17 x 7.6	96 m ²
建築面積	$1.55 \times 4.55 \times \frac{1}{2} = 17.93$ $3.60 \times 3.60 \times \frac{1}{2} = 17.73$	35.66 m ²
延べ面積	$4.55 \times 4.55 \times \frac{1}{2} = 17.93$ $3.60 \times 3.60 \times \frac{1}{2} = 17.73$	35.66 m ²
容積率	$26.54 \div 96$	27.64 %
建ぺい率	$26.54 \div 90$	29.48 %

