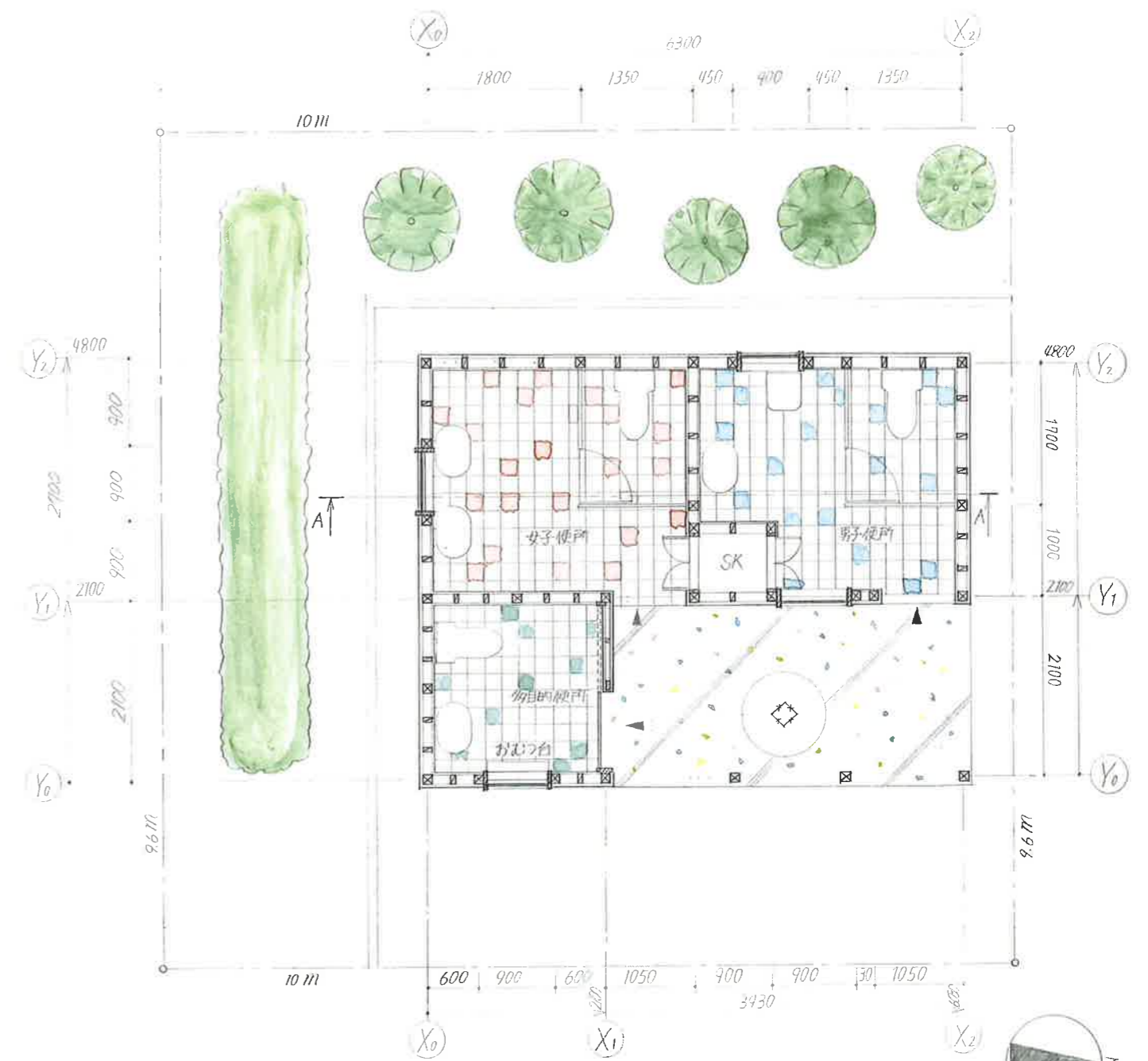
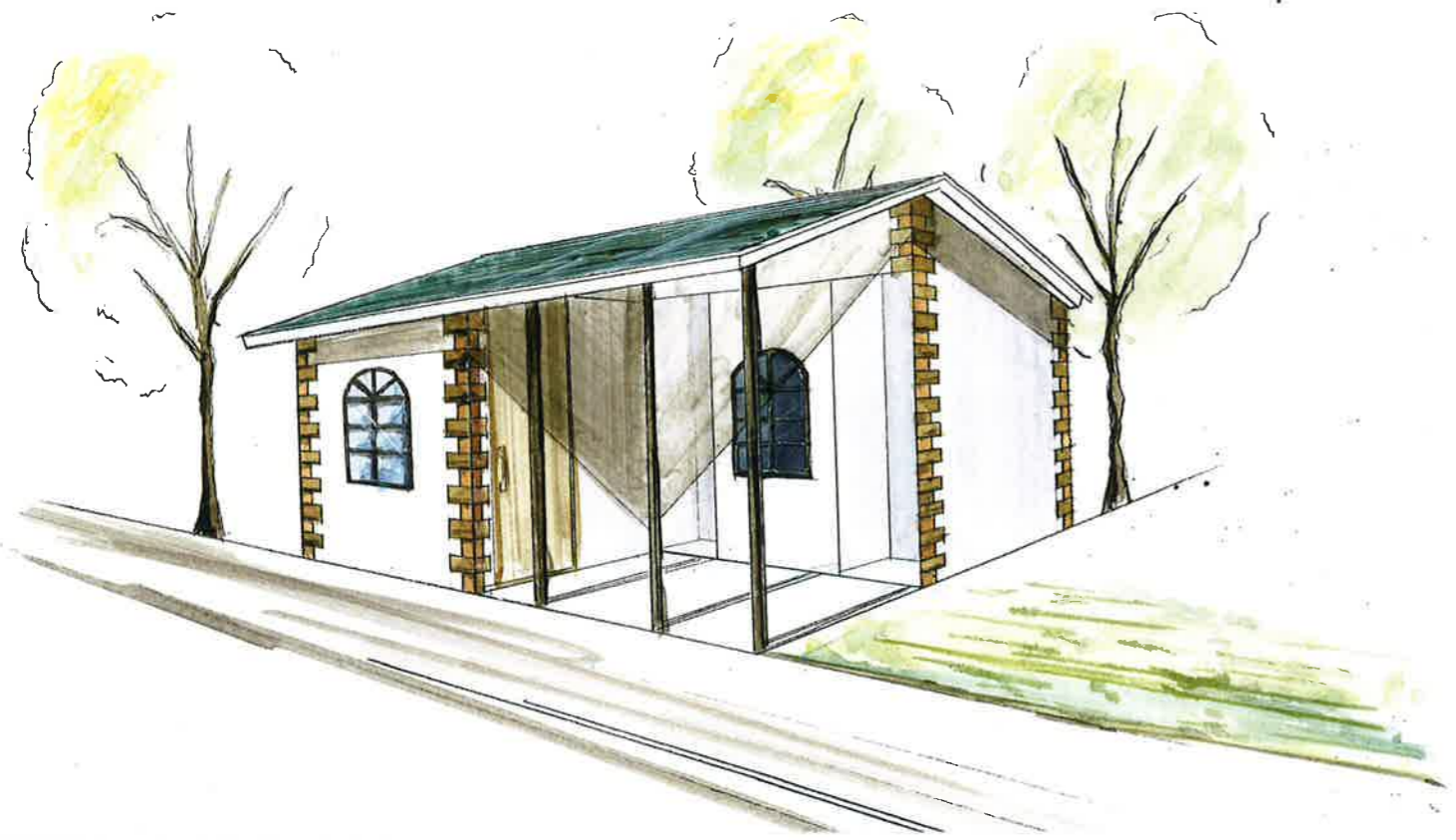


第5回建築デザインアワード
新保本町中央公園に建設する
公衆トイレ



配置図兼平面図 1/50

コンセプト

私は「入りたい」をコンセプトにトイレを設計しました。コンセプトを「入りたし」にした理由は、たくさんの人に使ってもらうには、まず「入りたし」と思ってもらわなければならないからです。まず平面図について説明します。男子トイレ、女子トイレ、多目的トイレをL字形に配置し、各トイレの出入口をL字の隅にまわし出入りが人の目につくようにしました。また、以前のトイレは小便器などを利用して見えてしまっていたのでそのような箇所を改善するために、マウスの小室を用いて視線を遮る工夫をしました。便口がすいすいように出入口と通路を広くしました。そうじ員は小は男子トイレ、女子トイレ、両方から見えるように2ヶ所に扉を用いました。外観は以前のトイレは和風で古いイメージがあったので現風のデザインをしました。また軒の出を大きくペンキを塗った色を用いました。このトイレが私の考える「入りたし」なトイレです。

面積表

敷地面積	10 × 9.6 = 96 m ²
建築面積	6.3 × 4.8 = 30.24 m ²
延べ面積	6.3 × 4.8 = 30.24 m ²
建ぺい率	30.24 ÷ 96 = 0.32 32%
容積率	30.24 ÷ 96 = 0.32 32%

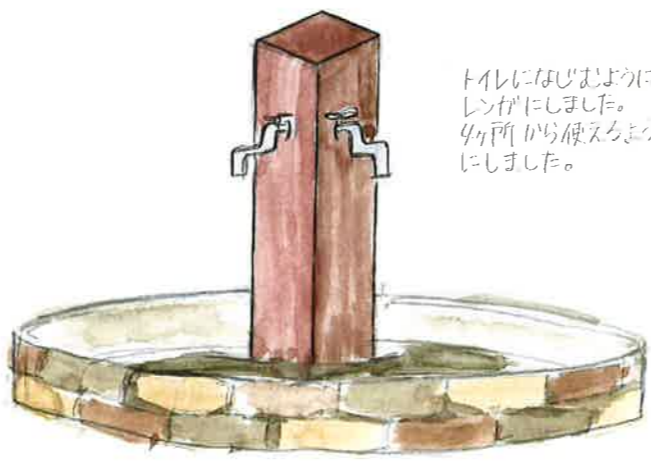
トイレのマーク



男子便所 女子便所 多目的便所

トイレのマークはあえて赤、青、緑というよく使われている3色を使用しました。理由は日本人はマークの形ではなく色で区別しているからです。小さい子供から高齢の方まですべての人が認識しやすいようにこの3色にしました。また、一般的に使用されているマークにネコの目とかわさず、子供たちに親しみを抱いてもらえるように工夫しました。

足洗い場



トイレにはじまのようにレンガにしました。4ヶ所から使えるところにしました。

