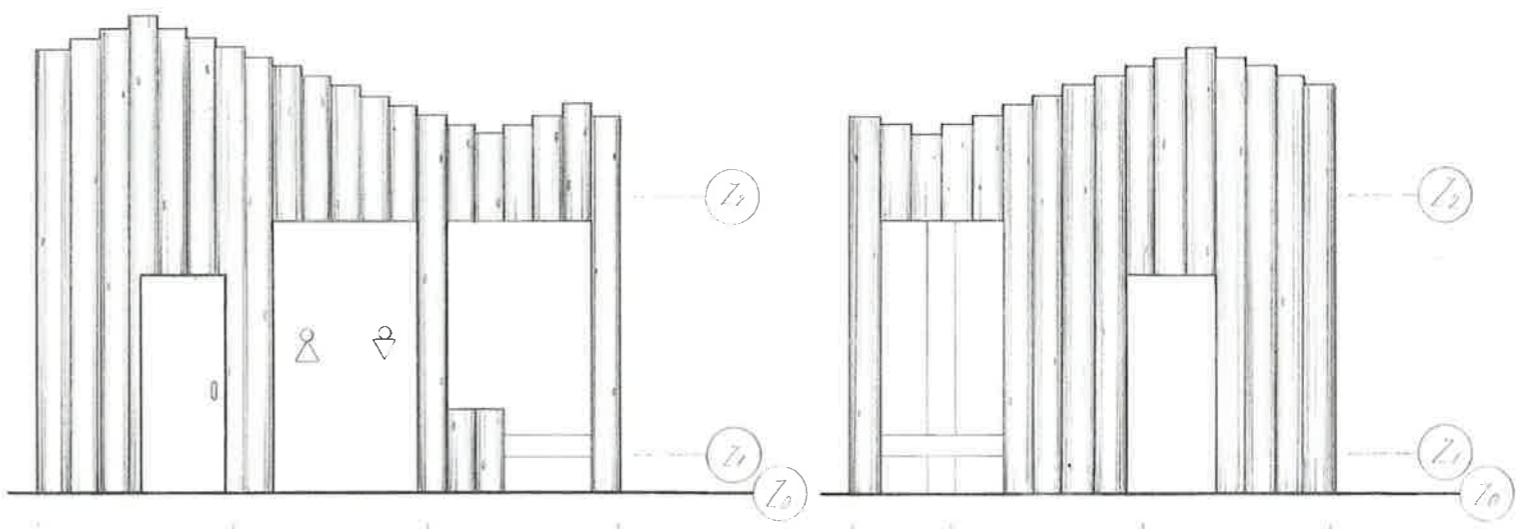
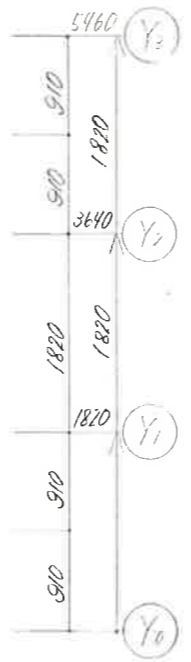
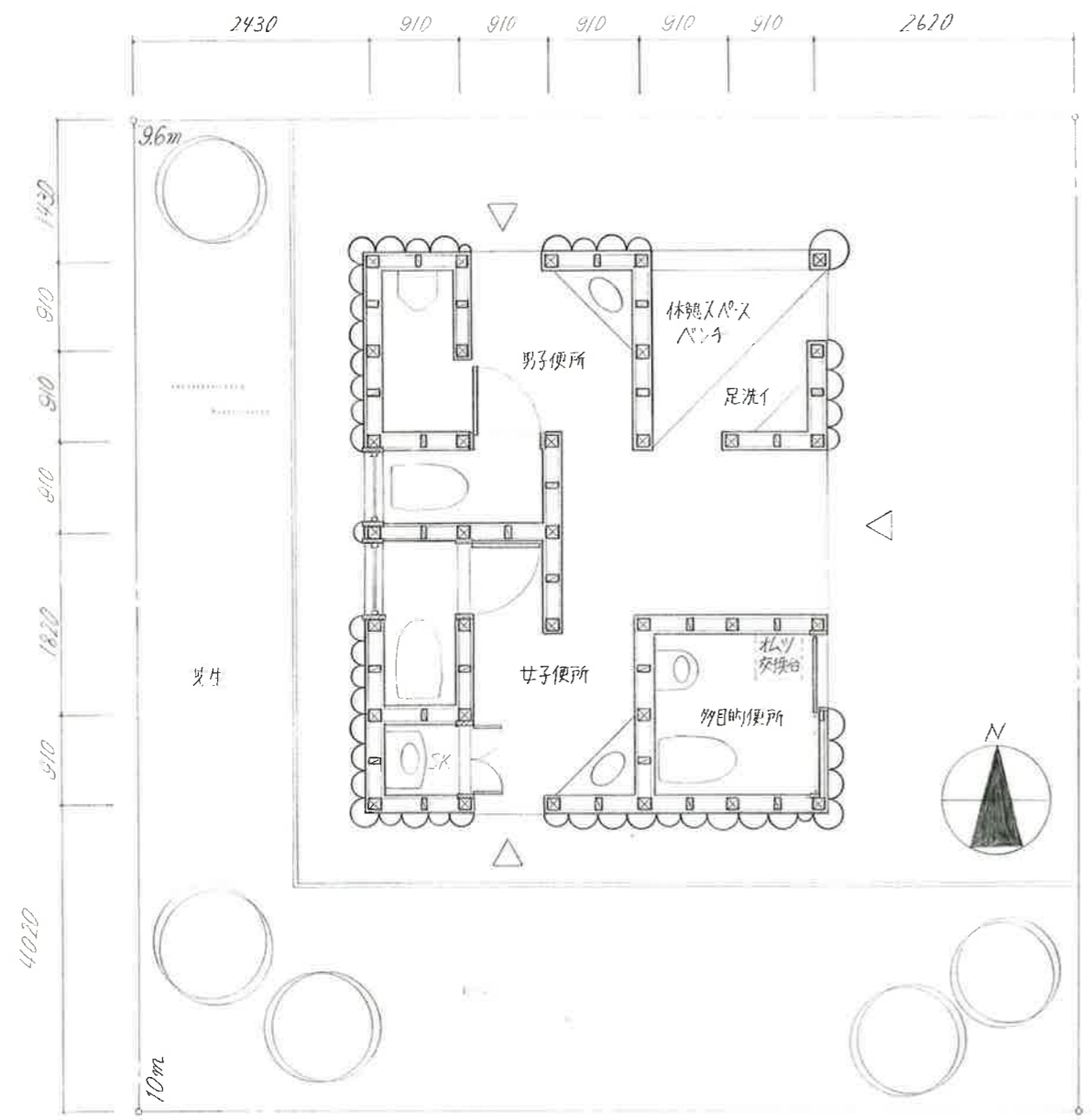
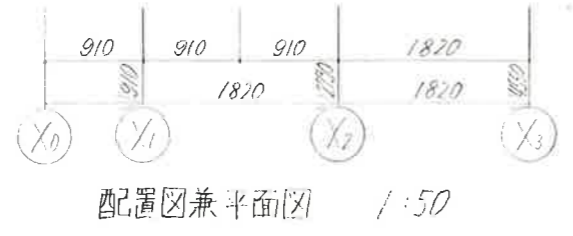


第5回建築デザインアワード  
新保本町中央公園に建設する  
公衆トイレ



東立面図

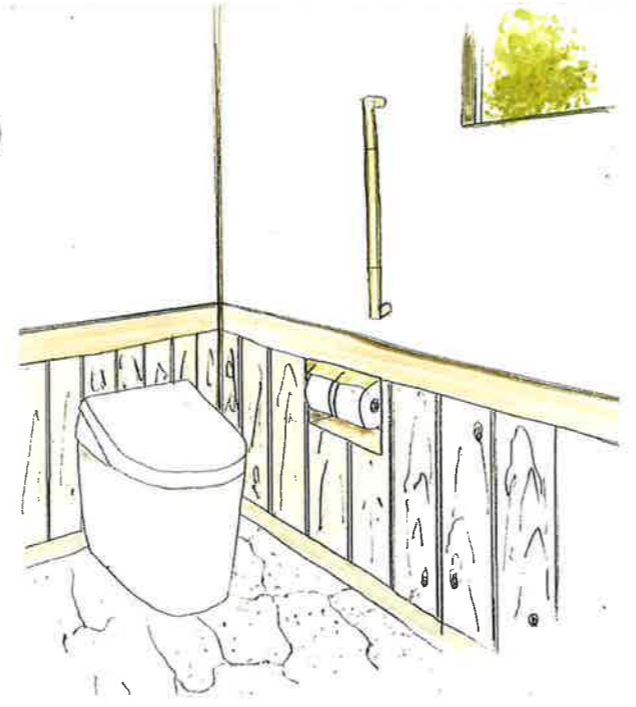
北立面図



配置図兼平面図 1:50

面積表

敷地面積	10 x 9.6	96m <sup>2</sup>
建築面積	4.55 x 5.46	24.8m <sup>2</sup>
延床面積	4.55 x 5.46	24.8m <sup>2</sup>
建ぺい率	(24.843 / 96) x 100	25.9%
容積率	(24.843 / 96) x 100	25.9%



◁内観



△外観

設計趣旨

- ・デザイン ... "日本人に親しみやすいデザイン"として、外観・内観の共に木をメインに使用しました。そして物目的トイレの建具を深緑とし、色彩にもこだわりました。町や公園と調和してはいます。
- ・安全性 ... 子どもが物くトイレにおいて大切なことは安全であること。出入口を箇所設けました。そうすることで行き止まりもなく、子どもの安全を守ります。また、足洗いを三角形にすることで、人と人のすれ違いもスムーズに行え、トラブルを防ぎます。
- ・耐震 ... 通常105角が標準となる本造の柱をすべて120角を用い、強固な構造としました。