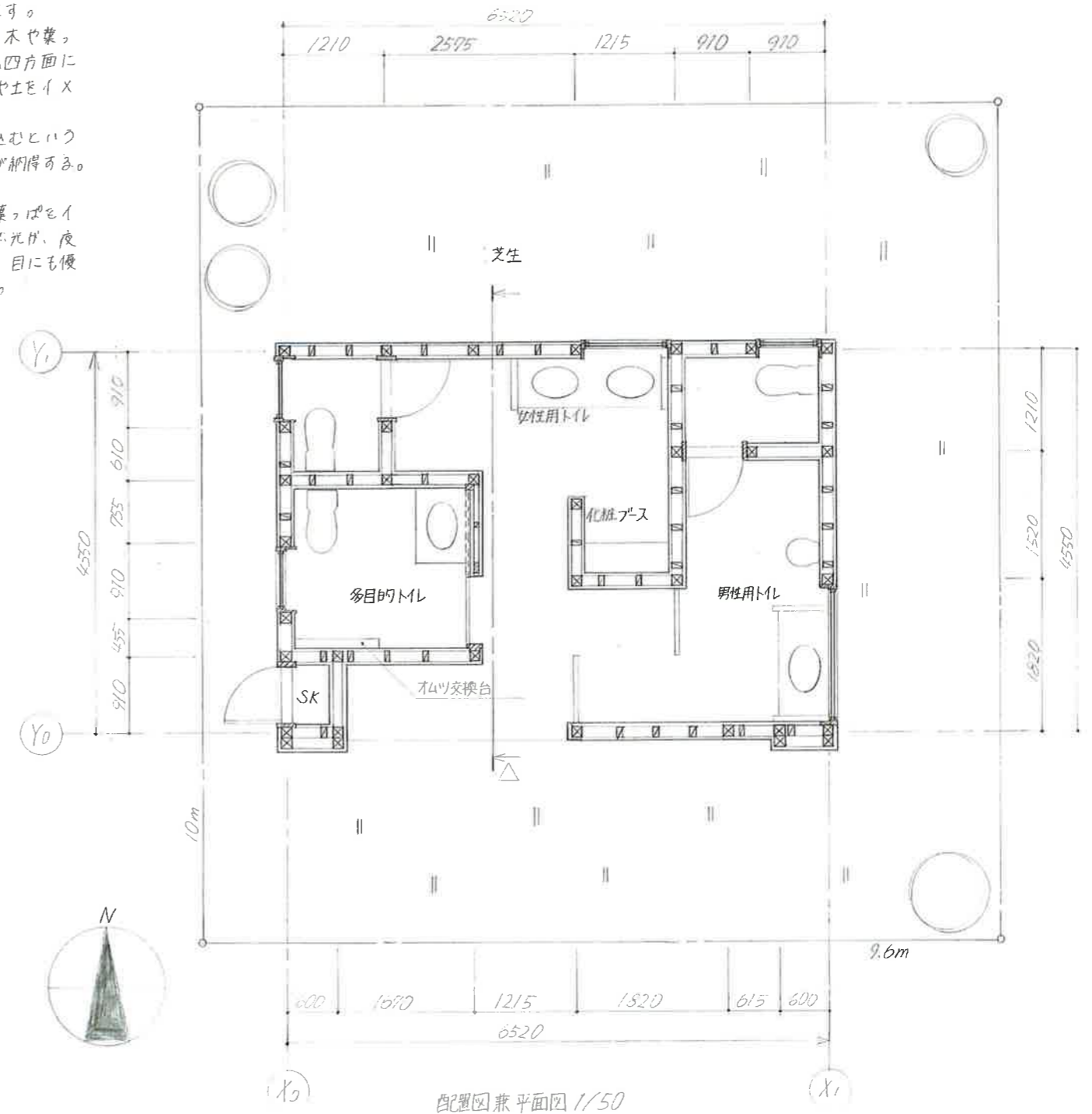


コンセプト

私は「自然」をコンセプトとして設計しました。  
このトイレの自然には2つの意味があります。  
一つは、人為が加わらない自然。つまり、木や葉っぱのことです。それら表現するために、四方面に見える葉っぱ型のスタンドグラスや、木や土をイメージした壁に仕上げました。  
そして、もう一つは、公園に自然と溶け込むという自然。このトイレが公園にあって違和感が納得できる。といった、2つの自然で設計しました。  
また、四方面に見えるスタンドグラスは葉っぱをイメージしており、緑色なので、日中は自然光が、夜は人工光が、このスタンドグラスを通り、目にも優しい光が入りやすくなっています。



サイン



|      |                   |                      |
|------|-------------------|----------------------|
| 敷地面積 | 10×9.6 = 96       | 96 m <sup>2</sup>    |
| 建築面積 | 4.55×6.52 = 29.67 | 29.67 m <sup>2</sup> |
| 延べ面積 | 4.55×6.52 = 29.67 | 29.67 m <sup>2</sup> |
| 造心率  | 29.67÷96 = 0.31   | 31%                  |
| 容積率  | 29.67÷96 = 0.31   | 31%                  |