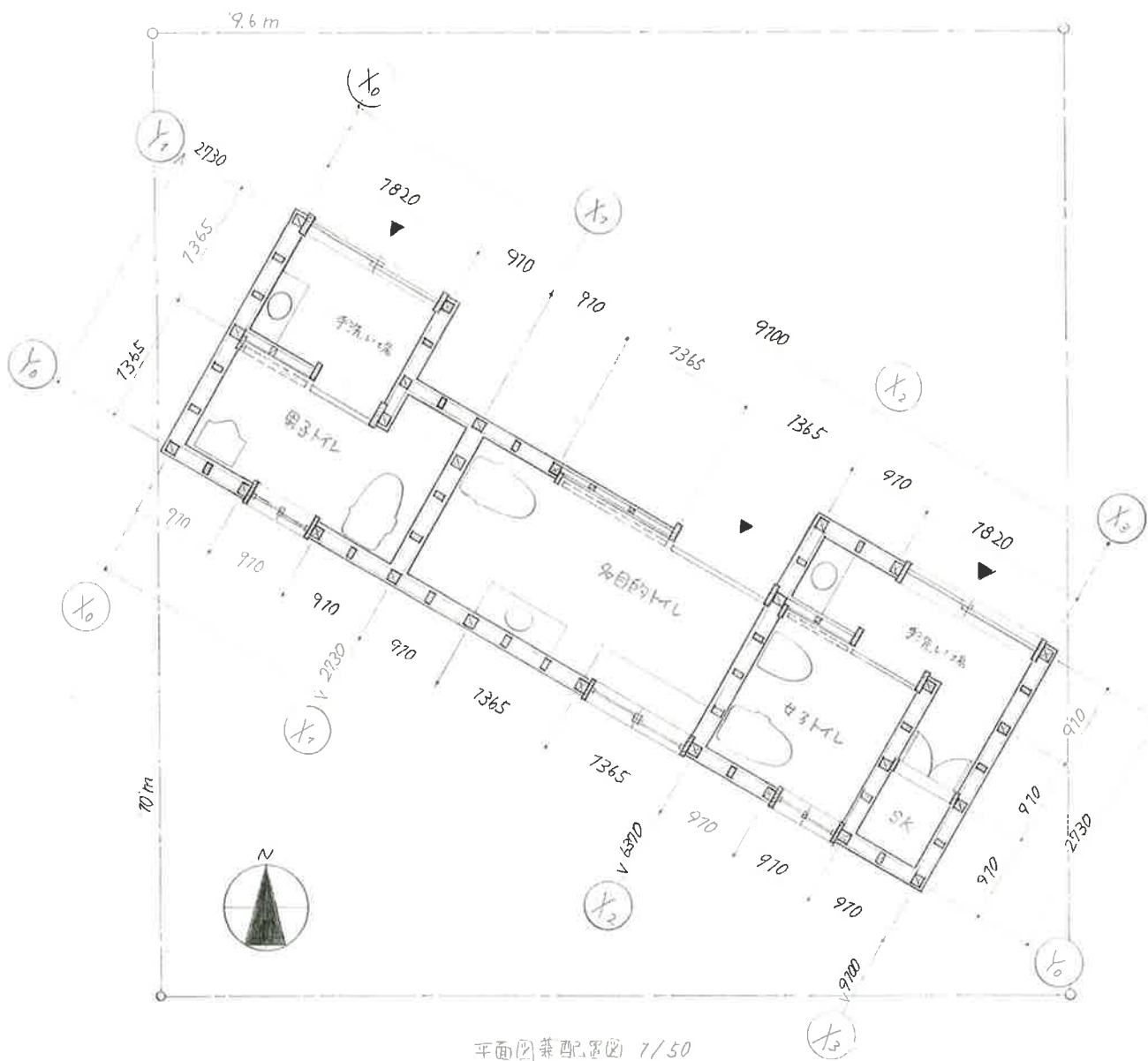
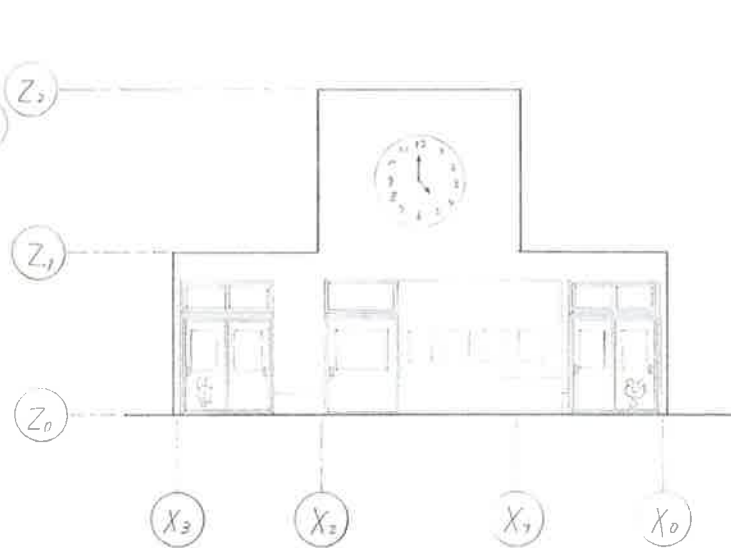


コンセプト

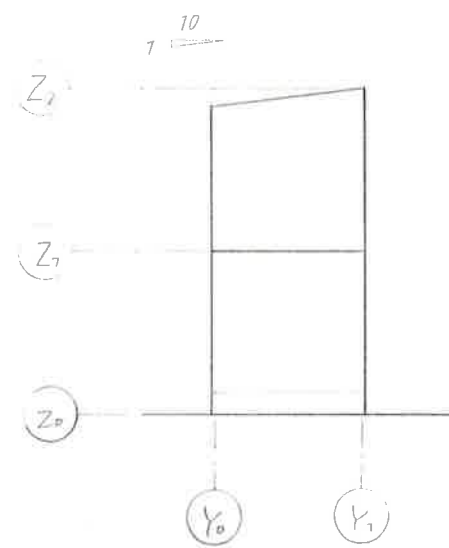
このトイレのモチーフは、学校です。外観・内装を学校のイメージにした理由は、トイレを利用する子供達が、学校にいるときのように、マナーを守って利用してもらうことが目的です。また、子供が遅くまで遊ばないように、17時にはトイレから学校のチャイムが鳴ります。そして、開口部を1直線上に設けたので、換気がしやすく清潔感も保たれます。このように、公衆トイレの汚い・暗いといった入りにくい印象を変え、大人でも子供でも親しみやすいトイレにしました。



敷地面積	$10 \times 9.6 = 96 \text{ m}^2$
建築面積	$2.73 \times 9.7 = 24.8 \text{ m}^2$
延べ面積	$2.73 \times 9.7 - 0.97 \times 4.55 = 20.7 \text{ m}^2$
建ぺい率	$24.8 \div 96 = 0.26 \quad 26\%$
容積率	$20.7 \div 96 = 0.22 \quad 22\%$



北立面図



西立面図

